

Toepassingen



Uitzetramen



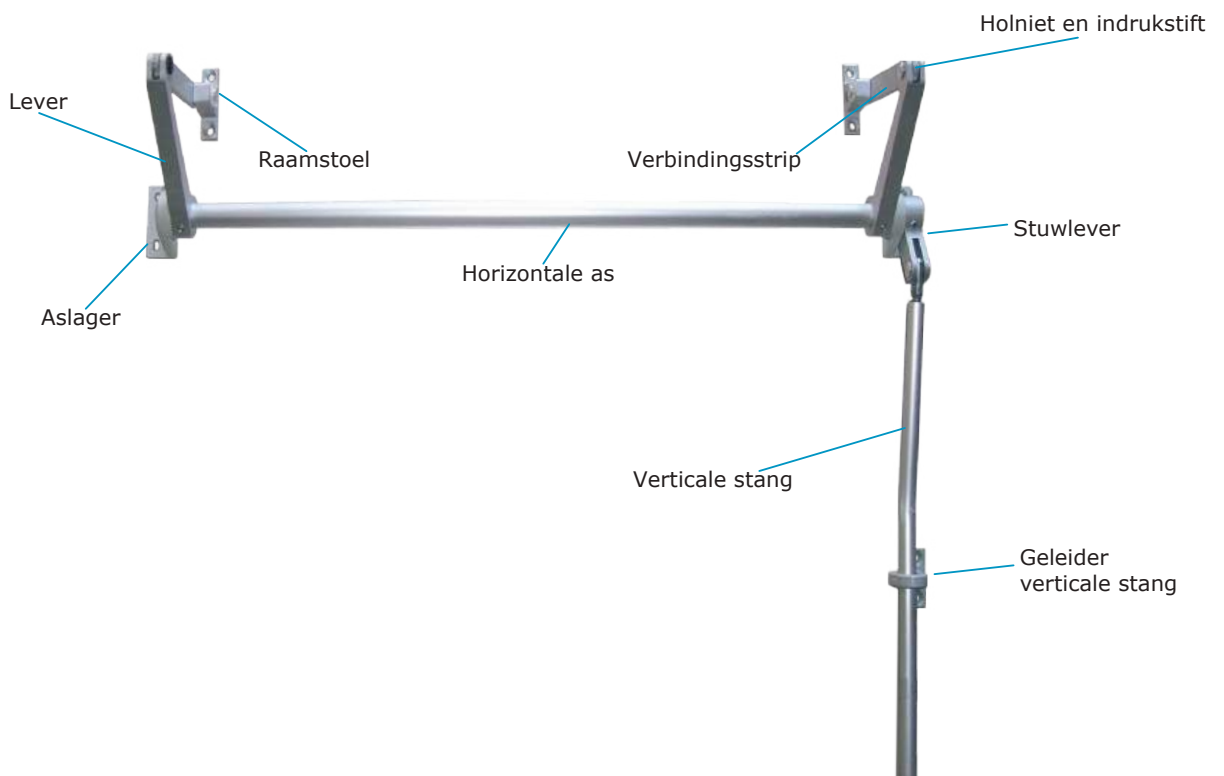
Tuimelramen

Beschrijving

De Heycop Exter-18 staat voor veel kwaliteit en gering onderhoud. De basis van de Exter-18 bestaat uit een 1 aluminium stang voor de bedieningszijde (verticaal) en 1 aluminium as (horizontaal) voor de raamzijde. De onderdelen die hier op aangesloten worden zijn van aluminium en geven de totale sluiting een strak en degelijk uiterlijk. Het Exter-systeem wordt vanwege zijn duurzaamheid veel toegepast in woningen, scholen, kantoren, ziekenhuizen en bedrijfshallen.

Specificaties

- Geschikt voor: Kozijnen van hout, kunststof, aluminium en staal
- Slag: Afhangelijk van gekozen lever en verticale strip
- Bediening: Hefboomgreep, windwerk of slingerstang
- Afwerking: Geanodiseerd aluminium
- Kunststof delen: Zwart en grijs
- Stalen delen: Verzinkt of verchroomd
- Maximale breedte raam: 3000 mm



Bedieningsmogelijkheden



Hefboomgreep



Windwerk W1:
vaste of losse slinger



Windwerk W2:
losse slinger

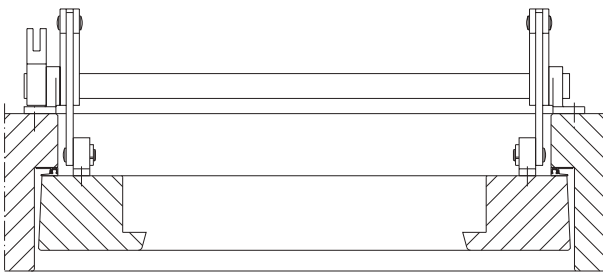


Windwerkmechaniek WM

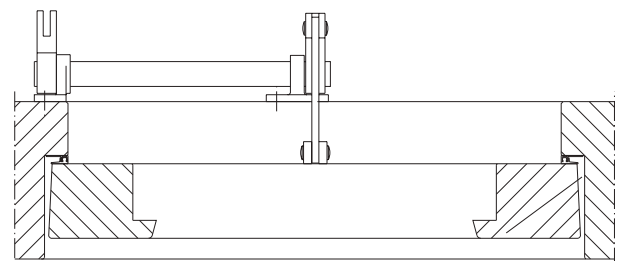
Toepassingen

Er zijn twee versies van het Heycop Exter systeem. De Heycop Exter 18 is de meest gangbare uitvoering. De Heycop Exter-18 1/2 is technisch gelijk aan de Exter-18. Met de type aanduiding 18 1/2 wordt aangegeven dat de bovenraamsluiting slechts met 1 sluitpunt is uitgevoerd. Deze toepassing is vooral van toepassing bij kleine klepramen.

Exter 18



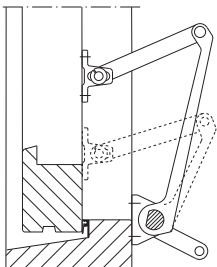
Exter 18 1/2



Het openen en sluiten van de Heycop Exter-18 kan zowel met een lever 100mm als een lever 175mm worden uitgevoerd. Dit afhankelijk van de raamhoogte.

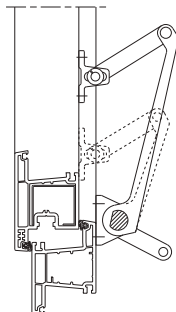
Tot een raamhoogte van 350mm wordt lever 100 toegepast. Deze lever heeft een lengte van 100 mm.

Is het raam hoger dan 350mm? Dan wordt de lever van 175 mm (lever 175) toegepast.



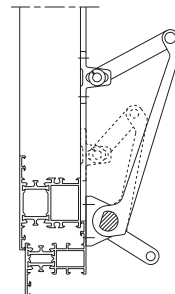
Houten kozijn

- Lever 175
- Lever 100
- Standaard aslager



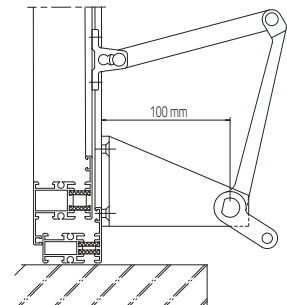
Kunststof kozijn

- Lever 175
- Lever 100
- Standaard aslager



Aluminium kozijn

- Lever 175
- Lever 100
- Standaard aslager



Aluminium kozijn

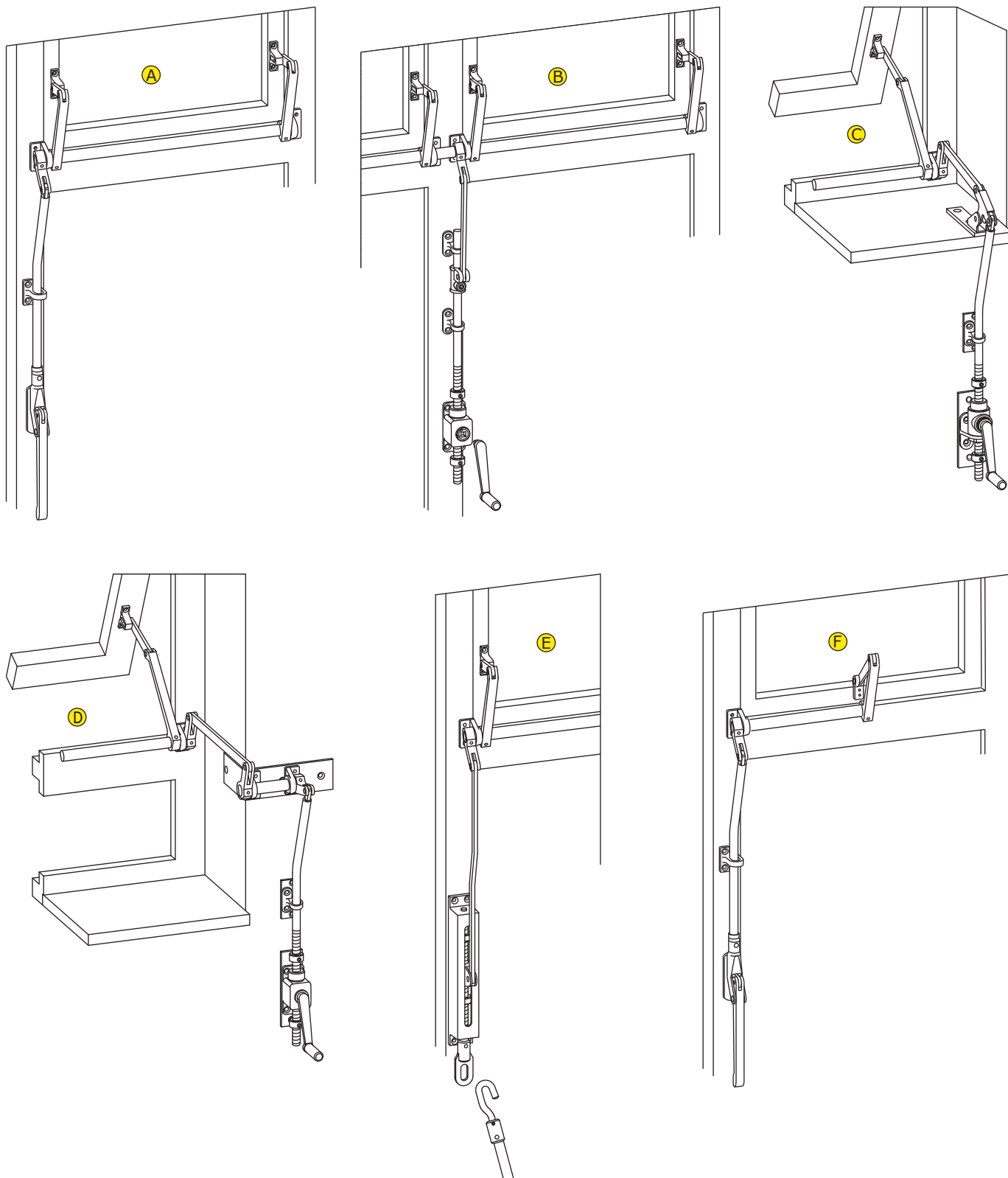
- Lever 175
- Lever 100
- Hoge aslager

In de meeste situaties wordt bij montage gebruik gemaakt van de standaard aslager.

De standaard aslager heeft een diepte van 20 mm.

Wanneer het raam een grote terugligging heeft, kan een hoge aslager (diepte 100 mm) toegepast worden om deze terugligging te overbruggen.

Voorbeelden van plaatsing



- A** Exter 18 met hefboom, bediening op het kozijn
- B** Exter 18 met windwerk W1, dubbele ramen, bediening op het kozijn
- C** Exter 18 met windwerk W2, bediening over de vensterbank en op de muur
- D** Exter 18 met windwerk W1, bediening op de muur
- E** Exter 18 met windwerkmechaniek (slingerstang), bediening op het kozijn
- F** Exter 18 ½ met hefboom, bediening op het kozijn

Basisset

Een basisset bestaat uit:

Artikel	Aantal
Stuwlever A	1
Lever 100 of Lever 175	2
Raamstoel	2
Stift en ring voor raamstoel	2
Verbindingsstukje	1
Holniet en indrukstift	3/3
Aslager	2
Horizontale stang	1

Gekoppelde ramen set

Een set om 2 ramen naast elkaar te koppelen bestaat uit:

Artikel	Aantal
Lever 100 of 175	2
Raamstoel	2
Stift en ring voor raamstoel	2
Holniet en indrukstift	2/2
Aslager	2

Hefboom 18H bedieningsset

Een hefboom bedieningsset bestaat uit:

Artikel	Aantal
Hefboomgreep	1
Geleider	1
Eindstuk	1
Verticale stang met knik	1

Windwerkmechaniekset

Een bedieningsset met windwerkmechaniek bestaat uit:

Artikel	Aantal
Windwerkmechaniek	1
Holniet en indrukstift	1/1
Verbindingsstrip 250mm	1

Windwerk W1 bedieningsset

Een windwerk W1 bedieningsset bestaat uit:

Artikel	Aantal
Windwerk W1	1
Geleider	1
Draadstang 200 mm	1
Set stelringen	1

Vensterbank overbrengingset

Een set met de bediening over de vensterbank bestaat uit:

Artikel	Aantal
Haakse overbrenging	1
Stuwlever B	1
Verbindingsstukje	2
Holniet en indrukstift	2/2
Verticale stang 500 mm	1

Windwerk W1S bedieningsset

Een windwerk W1S bedieningsset bestaat uit:

Artikel	Aantal
Windwerk W1S	1
Geleider	1
Draadstang 200 mm	1
Set stelringen	1

Muuroverbrenging set

Een set met de bediening op de muur bestaat uit:

Artikel	Aantal
Muurplaat	1
Stuwlever B	2
Aslager	2
Verbindingsstukje	2
Holniet en indrukstift	2/2
Verticale stang 500 mm	1
Horizontale as 500 mm	1

Windwerk W2 bedieningsset

Een windwerk W2 bedieningsset bestaat uit:

Artikel	Aantal
Windwerk W2	1
Stoel voor windwerk W2	1
Geleider	1
Draadstang 200 mm	1
Set stelringen	1

