

## Toepassingen



Uitzetramen



Tuimelramen



Dakkoepels



Dakramen

## Beschrijving

Deze lineaire spindelmotor van UCS heeft een geanodiseerde aluminium behuizing. De slag is 180, 300 of 500 mm.

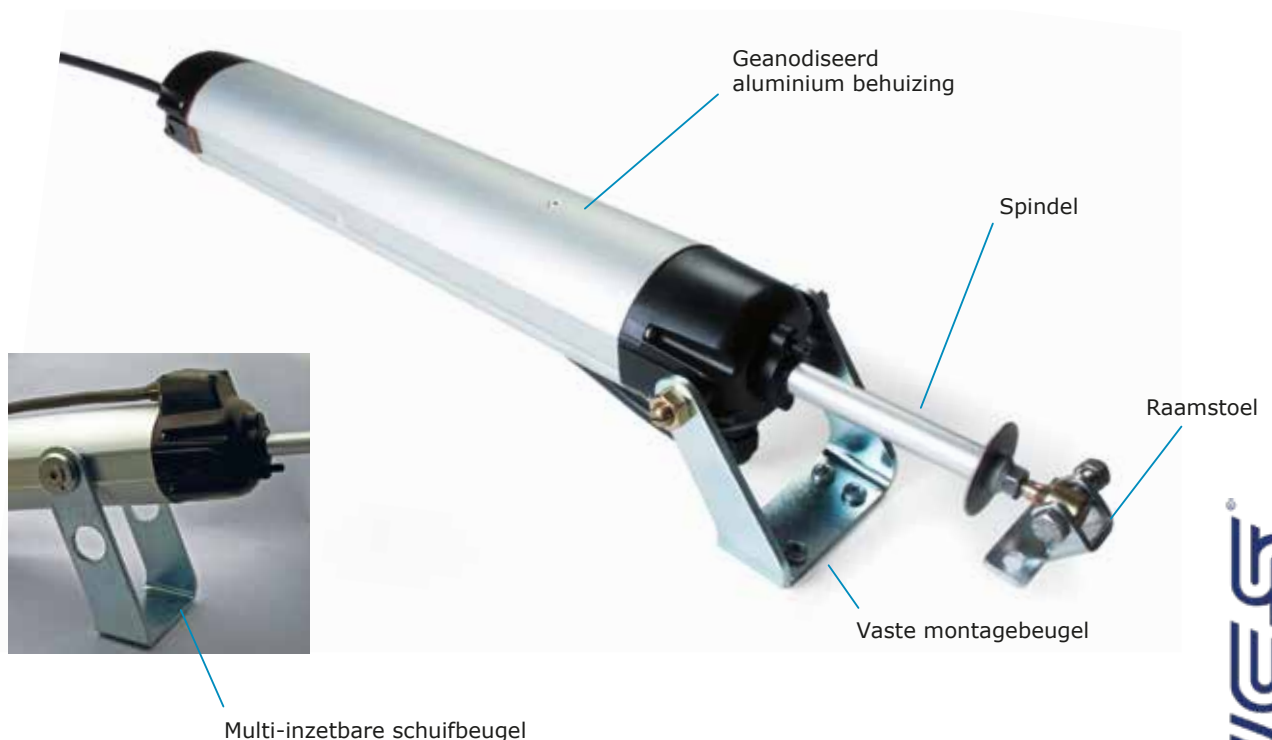
De motor dient te worden aangesloten op 230 Volt voeding.

Montage van de motor is eenvoudig door gebruik van de bevestigingsbeugel.

De motor is uitgerust met een thermische overbelastings-eindschakelaar en enkel geschikt voor gebruik binnenshuis.

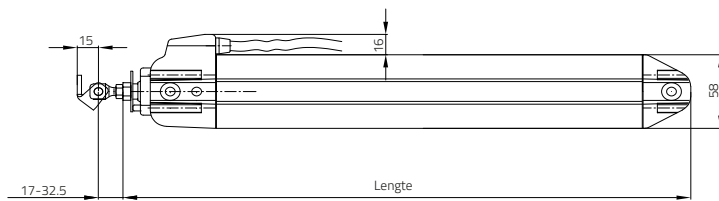
## Specificaties

- Druk- en trekkracht: 450N (180-300 mm) of 350N (500mm)
- Slag: 180, 300 of 500 mm
- Voltage: 230V AC  $\pm 10\%$
- Kleur: Grijs
- Eindschakelaar (type): Microschakelaars
- Bescherming: IP 65, alleen voor gebruik binnenshuis
- Kabel: 3 aders en aarde

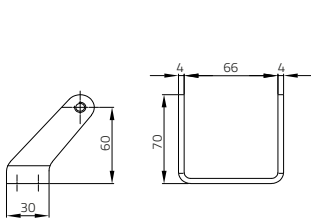
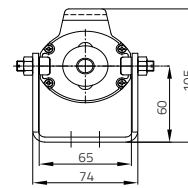


## Afmetingen

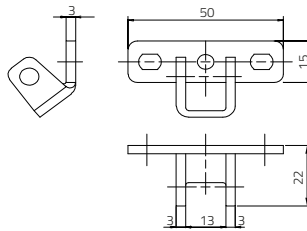
### Zijaanzicht



### Doorsnede



Bevestigingsbeugel (inbegrepen)



Raamstoel (inbegrepen)

## Lengte

Slag	Lengte
180 mm	300 mm
300 mm	400 mm
500 mm	600 mm

## 230V motor

Code	Artikel	Slag	Druk-trekkraft	Snelheid	Kleur
1754500	Max	180 mm	450N - 350N	ca. 20 mm/s	Grijs
1754502	Max	300 mm	450N - 350N	ca. 20 mm/s	Grijs
1754504	Max	500 mm	450N - 350N	ca. 20 mm/s	Grijs

De waarden in deze tabel zijn gemiddelde waarden die werden geregistreerd bij normaal gebruik.

